



Regione
Marche



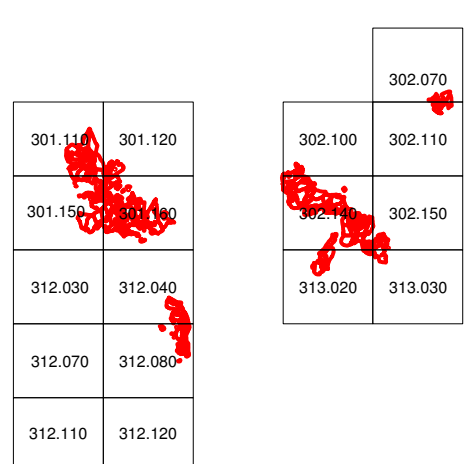
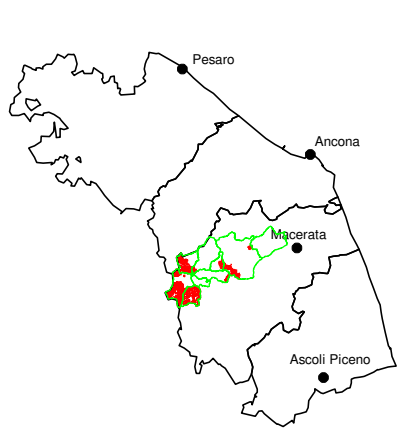
C.M. Alte Valli
Potenza e Esino
Zona H

**PIANO PARTICOLAREGGIATO DI ASSESTAMENTO FORESTALE
DELLE FORESTE DEMANIALI REGIONALI
DI S. SEVERINO - SEFRO - ALTO ESINO
- M61AC -**

Periodo di applicazione: 2006-2015

CARTA DELL'USO DEL SUOLO

Inquadramento geografico e cartografico (C.T.R. Regione Marche)



Tav. n.
1

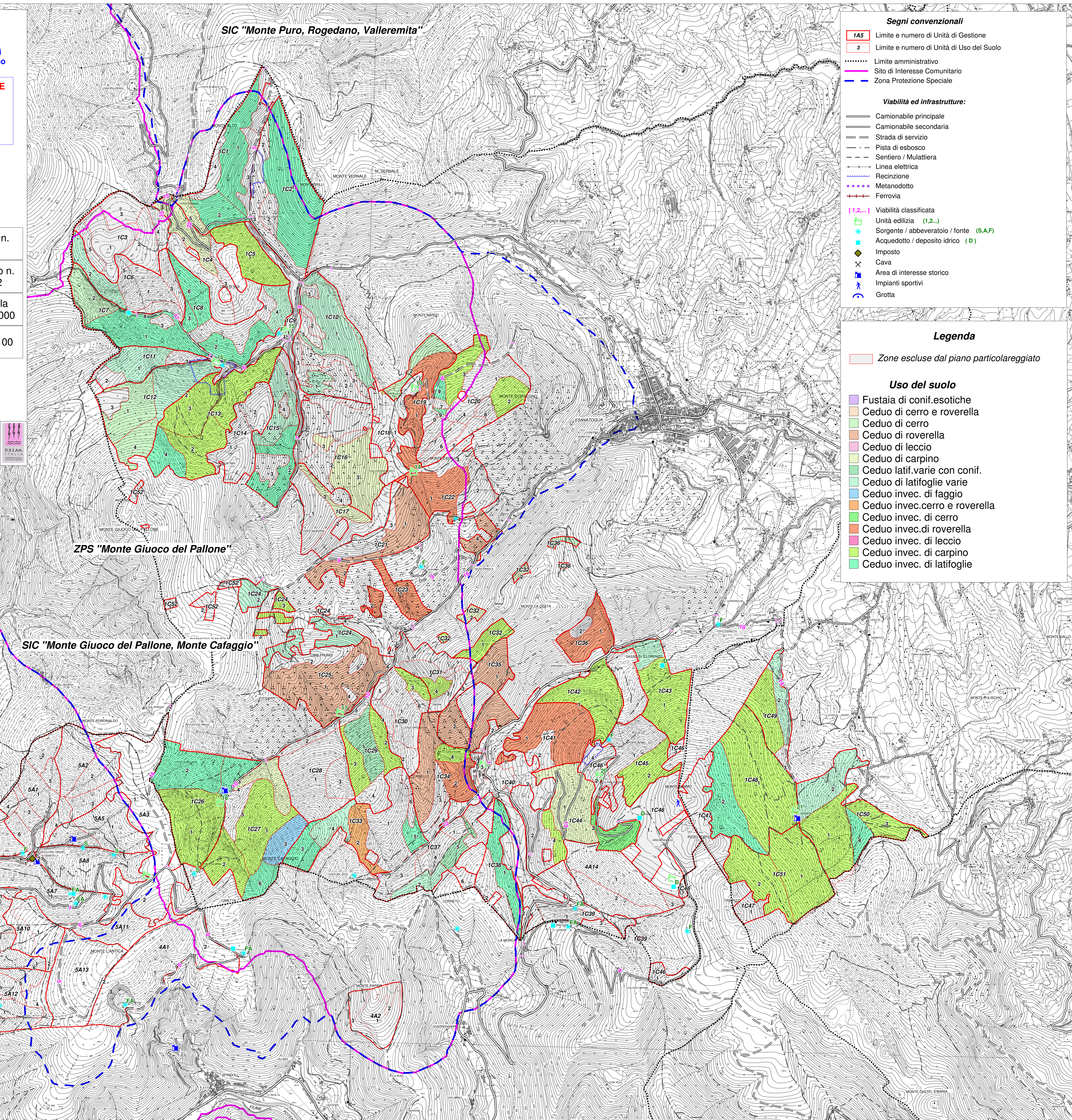
Foglio n.
1/2

Scala
1:15.000

Rev. 00

Responsabile: Dott. For. Fiamma Rocchi
Elaborazioni GIS: Paola Bassi

Codice 01817	Emesso Bassi	D.R.E.Am. Italia Soc. Coop. Agr. For. via dei Guazzi, 31 Ponte a Poggi (AR) - Tel. 0579/529514 via Enrico Bindi, 14 Pistoia - Tel. 0573/365967
Data Agosto 2006	Controllato Nicolini	AZIENDA CON SISTEMA QUALITA' CERTIFICATO DA DNV =UNI EN ISO 9001/2000=
	Approvato Rocchi	http://www.dream-italia.it



Segni convenzionali

- 1A5 Limite e numero di Unità di Gestione
- 3 Limite e numero di Unità di Uso del Suolo
- Limite amministrativo
- Sito di Interesse Comunitario
- Zona Protezione Speciale

Viabilità ed infrastrutture:

- Camionabile principale
- Camionabile secondaria
- Strada di servizio
- Pista di esbosco
- Sentiero / Mulattiera
- Linea elettrica
- Recinzione
- Metanodotto
- Ferrovia

[1,2,...]

- Viabilità classificata
- Unità edilizia (1,2,...)
- Sorgente / abbeveratoio / fonte (S,A,F)
- Acquedotto / deposito idrico (D)
- Imposto
- Cava
- Area di interesse storico
- Impianti sportivi
- Grotta

Legenda

- Zone escluse dal piano particolareggiato

Uso del suolo

- Fustaia di conif.esotiche
- Ceduo di cerro e roverella
- Ceduo di cerro
- Ceduo di roverella
- Ceduo di leccio
- Ceduo di carpino
- Ceduo latif.varie con conif.
- Ceduo di latifoglie varie
- Ceduo invec. di faggio
- Ceduo invec.cerro e roverella
- Ceduo invec. di cerro
- Ceduo invec.di roverella
- Ceduo invec. di leccio
- Ceduo invec. di carpino
- Ceduo invec. di latifoglie