



Regione
Marche



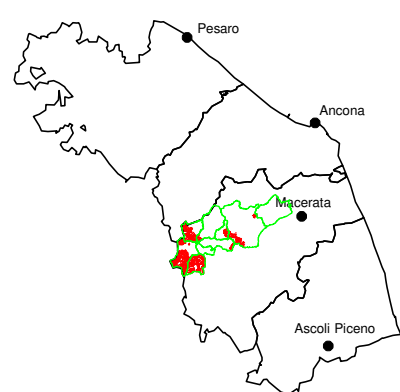
C.M. Alte Valli
Potenza e Esino
Zona H

**PIANO PARTICOLAREGGIATO DI ASSESTAMENTO FORESTALE
DELLE FORESTE DEMANIALI REGIONALI
DI S. SEVERINO - SEFRO - ALTO ESINO
- M61AC -**

Periodo di applicazione: 2006-2015

CARTA DEGLI INTERVENTI

Inquadramento geografico e cartografico (C.T.R. Regione Marche)



Tav. n.
2

Foglio n.
1/2

Scala
1:15.000

Rev. 00

Responsabile: Dott. For. Fiamma Rocchi

Elaborazioni GIS: Paola Bassi

Codice 01817	Emesso Bassi	D.R.E.A.M. Italia Soc. Coop. Agr. For. Via dei Guazzi, 31 Ponte a Poggi (AR) - Tel. 0575/529514
Data Agosto 2006	Approvato Rocchi	AZIENDA CON SISTEMA QUALITÀ CERTIFICATO DA DNV UNI EN ISO 9001/2000



SIC "Monte Puro, Rogedano, Valleremita"

ZPS "Monte Giuoco del Pallone"

SIC "Monte Giuoco del Pallone, Monte Cafaggio"

Segni convenzionali

- 1A5 Limite e numero di Unità di Gestione
- 3 Limite e numero di Unità di Uso del Suolo
- Limite amministrativo
- Sito di Interesse Comunitario
- Zona Protezione Speciale

Viabilità ed infrastrutture:

- Camionabile principale
- Camionabile secondaria
- Strada di servizio
- Pista di esbosco
- Sentiero / Mulattiera
- Linea elettrica
- Recinzione
- Metanodotto
- Ferrovia

- [1,2,...] Viabilità classificata
- Unità edilizia (1,2,...)
- Sorgente / abbeveratoio / fonte (S,A,F)
- Acquedotto / deposito idrico (D)
- Imposto
- Cava
- Area di interesse storico
- Impianti sportivi
- Grotta

Legenda

- Zone escluse dal piano particolareggiato
- Limite di intervento
- 2006 Indicazione anno silvano (2006-2007)
- D Intervento differibile

Interventi

- Avviamento a fustaia
- Evoluzione libera
- Nessun intervento nel decennio
- Superficie esclusa dagli interventi
- Taglio raso matricinato