



Regione
Marche



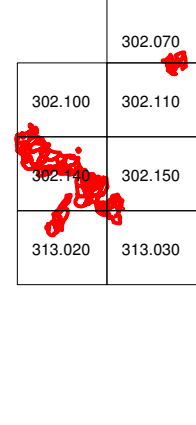
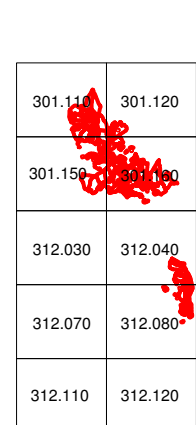
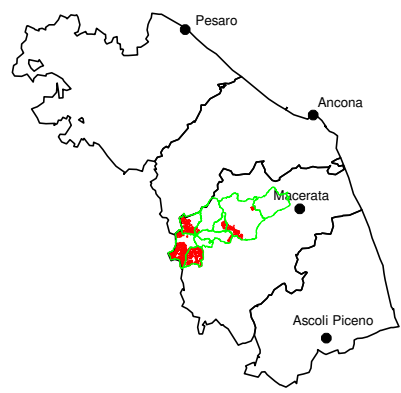
C.M. Alte Valli
Potenza e Esino
Zona H

**PIANO PARTICOLAREGGIATO DI ASSESTAMENTO FORESTALE
DELLE FORESTE DEMANIALI REGIONALI
DI S. SEVERINO - SEFFRO - ALTO ESINO
- M61AC -**

Periodo di applicazione: 2006-2015

CARTA DELLE COMPRESSE

Inquadramento geografico e cartografico (C.T.R. Regione Marche)



Tav. n.
3

Foglio n.
1/2

Scala
1:15.000

Rev. 00

Responsabile: Dott. For. Fiamma Rocchi
Elaborazioni GIS: Paola Bassi

Codice 01817	Emesso Bassi	D.R.E.A.m. Italia Soc. Coop. Agr. For. via dei Guazzi, 31 Ponte a Poppi (AR) - Tel. 0575/529514 via Enrico Bindi, 14 Pistoia - Tel. 0573/365967	AZIENDA CON SISTEMA QUALITÀ CERTIFICATO DA DNV UNI EN ISO 9001/2000
Data Agosto 2006	Controllato Nicolini Approvato Rocchi	http://www.dream-italia.it	D.R.E.A.m. ITALIA SOC. COOP. AGR. FOR.

SIC "Monte Puro, Rogedano, Valleremita"

ZPS "Monte Giuoco del Pallone"

SIC "Monte Giuoco del Pallone, Monte Cafaggio"

Segni convenzionali

- 1A5 Limite e numero di Unità di Gestione
- 3 Limite e numero di Unità di Uso del Suolo
- Limite amministrativo
- Sito di Interesse Comunitario
- Zona Protezione Speciale

Viabilità ed infrastrutture:

- Camionabile principale
- Camionabile secondaria
- Sirada di servizio
- Pista di esbosco
- Sentiero / Mulattiera
- Linea elettrica
- Recinzione
- Metanodotto
- Ferrovia

[1,2,...]

- Viabilità classificata
- Unità edilizia (1,2,...)
- Sorgente / abbeveratoio / fonte (S,A,F)
- Acquedotto / deposito idrico (D)
- Imposso
- Cava
- Area di interesse storico
- Impianti sportivi
- Grotta

Legenda

- Zone escluse dal piano particolareggiato

Compresse

- Boschi a evoluzione naturale
- Boschi da convertire a fustata
- Cedui al taglio